
Horizon

Klamki do okien, drzwi i drzwi przesuwnych



Sobinco
OPENS YOUR LIFE

Elegance
is the balance
between proportion,
emotion and
surprise.





HORIZON

DESIGN

Seria Horizon jest częścią opracowanej przez Sobinco gamy klamek i pochwytów. **Elegancki design klamki Horizon** może być użyty do każdego rodzaju elementu. Klamki i pochwyt do okien, drzwi i drzwi przesuwanych zapewniają jednolity wygląd, idealnie wpasowujący się do stylu **współczesnej architektury**.

WYKOŃCZENIA

Klamki i pochwyt Sobinco są wykonane ze starannie wyselekcjonowanych, **wysokiej jakości materiałów**.

Cała seria może być **malowana proszkowo** w ponad 450 kolorach RAL. Większość klamek może być **anodowanych** na różne odcienie.

Wszystkie klamki do drzwi, drzwi przesuwanych i drzwi podnoszono-przesuwanych są dostępne bez otworu cylindra.

W zależności od rodzaju zamka dostępne są różne zestawy mocujące. **Więcej informacji można znaleźć w naszym katalogu**.

ERGONOMIA

Pochwyty mają szerokie i głębokie miejsce chwytu, które zapewnia **ergonomiczną** obsługę. Nowy pochwyt jest dostępny nie tylko dla zamka BT-Lock z wkładką, ale również dla innych rodzajów naszych zamków do okien przesuwanych np. otwieranych klamką Penta-Lock, zamków do okien podnoszono-przesuwanych i zamków hakowych.

ŁATWOŚĆ W OBSŁUDZE

Dzięki **zintegrowanemu systemowi sprężyn** klamka Horizon zawsze wraca do swojej pierwotnej pozycji, również podczas intensywnego użytkowania.

Klamkę Horizon ze zintegrowanym systemem zatraskowym można obracać o 360° w czterech kierunkach, każdy po 90°.

Uchwyty do drzwi Horizon mogą być używane zarówno po lewej jak i po prawej stronie (z wyjątkiem stałych klamek i pochwytów).



ODPORNOŚĆ NA WŁAMANIE

Klamki i pochwyt **Horizon Security** zapewniają wysoką odporność na włamanie. Klamki są dostarczane z długim sztyldem wykonanym z litego aluminium, dzięki któremu cylinder jest praktycznie niedostępny, a długi sztyld jest prawie niemożliwy do zniszczenia. Instytut SKG przyznał **dwie gwiazdki** klamkom zewnętrznym Horizon Security. Klamki te są wyposażone w niewidoczne otwory mocujące.



Instytut SKG przyznał **trzy gwiazdki** klamkom zewnętrznym Horizon Security z ochroną cylindra.



Instytut SKG przyznał **trzy gwiazdki** zamykanym klamkom 30000-670CYL



Instytut SKG przyznał **trzy gwiazdki** pochwytom Horizon Security.



NAJWYŻSZA BELGIJSKA JAKOŚĆ

Sobinco ma wyjątkowo **duży dział**, który zajmuje się **ciągłym przeprowadzaniem testów**, takich jak testy cykliczne i siłowe. Testy włamania, testy odporności na korozję oraz testy powietrza, wiatru i wody są przeprowadzane zgodnie z najnowszymi europejskimi i krajowymi dyrektywami oraz normami jakości.

STANDARDY

Klamki okienne Horizon spełniają europejską normę EN 13126-3:2012 z następującą klasyfikacją:

• **Standardowe klamki okienne z widelcem:**

1	5/180	-	0	1	4	0	3/C2	-
---	-------	---	---	---	---	---	------	---

• **Klamki okienne z cylindrem i widelcem:**

1	5/180	-	0	1	4	2/2	3/C2	-
---	-------	---	---	---	---	-----	------	---

Klamki drzwiowe Horizon spełniają europejskie standardy EN1906:2012 z następującą klasyfikacją:

• **Standardowe klamki drzwiowe:**

4	7	-	0	0	5	0	A
---	---	---	---	---	---	---	---

• **Klamki drzwiowe Horizon Security:**

4	7	-	0	0	5	1	A
---	---	---	---	---	---	---	---

• **Pochwyty:**

4	-	-	0	0	5	0	-
---	---	---	---	---	---	---	---

• **Pochwyty Security:**

4	-	-	0	0	5	1	-
---	---	---	---	---	---	---	---

Antypaniczne Klamki Horizon spełniają europejską normę EN179 z następującą klasyfikacją:

3	7	6	0	1	4	5	2	A	B
---	---	---	---	---	---	---	---	---	---

Klamki Horizon osiągają **wysoką, 5 klasę odporności na korozję** (480h - EN1670).



Klamki i pochwyt

OKNA



30000-670



30000-671



30000-670CYL



31000-670CYL

DRZWI



82000(B)(C)(L) (VI)
82010(B)(C)L VI



82002(C)(L) (VI)
82012(C)L VI



82005(C)(L) (VI)
82015(C)L VI



82006(C)(L) (VI)
82016(C)L VI



82008(C)(L) (VI)
82018(C)L VI



82020-50(C)L (VI)
82500(C)L (VI)



82380-12
82382-13
82382-14
82382-15
82382-17

DRZWI PODNOSZONO-PRZESUWNE



82000(C)L (VI)



82002(C)L (VI)



82140(C)L (VI)
82140(B)S(P)L VI



82142(C)L (VI)
82142S(P)L VI



82006CL (VI)
82146CL (VI)



82148CL (VI)

POCHWYTY



82191L VI



82180(C)L (VI)
82181(C)L (VI)



82182(C)L (VI)



82090L VI
82091(C)L VI



82092CL VI

* = Dostępna wersja lewa i prawa
(tylko dla okien uchylno-rozwiernych)

C = Bez otworu cylindra

L = Długi sztyld

VI = Otwory pod gwint (po stronie zewnętrznej)

A = Odległość od otworu klamki do najwyższego otworu mocującego.

B = Obniżona głębokość uchwytu klamki

P = Z ochroną cylindra

S = Z powlekaną płytą tylną ze stali nierdzewnej

H = Podniesiony uchwyt lub podniesiona płyta tylna

° = Zależny od profilu

.. = Długość trzpienia= 0, 25, 38, 65 of 90 mm



30000-680-..



30000-680B-..



30000-662



30000-662CYL



82100(B)(C)L (VI)
82100(B)S(P)L VI
82100(B)HPL VI
82110(B)(C)L (VI)
82110(B)S(P)L VI
82110(B)HPL VI



82102(C)L (VI)
82102S(P)L VI
82102HPL VI
82112(C)L (VI)
82112S(P)L VI
82112HPL VI



82105(C)L (VI)
82105S(P)L VI
82105HPL VI
82115(C)L (VI)
82115S(P)L VI
82115HPL VI



82106(C)L (VI)
82106S(P)L VI
82106HPL VI
82116(C)L (VI)
82116S(P)L VI
82116HPL VI



82108(C)L (VI)
82108S(P)L VI
82108HPL VI
82118(C)L (VI)
82118S(P)L VI
82118HPL VI



82390-12-50
82392-13-50
82392-14-50
82392-15-50



74030(C) (VI)



74030B(C) (VI)



74130(B)(P) VI



82190L VI



74004-3



74004-4

Okna

KLAMKI BEZ PODSTAWY

30000-670



30000-671



30000-670CYL



31000-670CYL*



* = Dostępna wersja lewa i prawa (tylko dla okien uchylno-rozwiernych)
B = Obniżona głębokość uchwytu klamki
.. = Długość trzpienia= 0, 25, 38, 65 of 90 mm

■ Dostępny anodowany - naturalny
■ Dostępny anodowany - kolor
■ Dostępny malowany proszkowo w ponad 450 kolorach RAL

KLAMKI Z PODSTAWĄ

30000-680-..



30000-680B-..



KLAMKI Z WIDELCEM

30000-662



30000-662CYL



Drzwi



KLAMKI

82000(B)(C)L
82000(B)(C)L VI (A = 21,5 MM)
82010(B)(C)L VI (A = 46 MM)



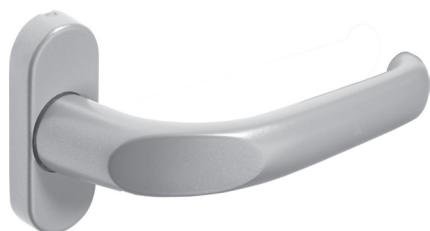
82002(C)L
82002(C)L VI (A = 21,5 MM)
82012(C)L VI (A = 46 MM)



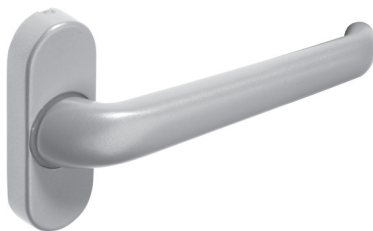
80200-50(C)L (VI)[~]
82500(C)L (VI)[~]



82000(B) (VI)



82002 (VI)



* = Dostępna wersja lewa i prawa

** = Bez płyty tylnej

C = Bez otworu cylindra

L = Długi szyld

VI = Otwory pod gwint (po stronie zewnętrznej)

A = Odległość od otworu klamki do najwyższego otworu mocującego.

° = Zależny od profilu

B = Obniżona głębokość uchwytu klamki

~ = Antypaniczny

■ = Dostępny anodowany - naturalny

■ = Dostępny anodowany - kolor

■ = Dostępny malowany proszkowo w ponad 450 kolorach RAL

82005(C)L*

82005**

82005(C)L VI (A = 21,5 MM)*

82015(C)L VI (A = 46 MM)*



82006(C)L*

82006 (VI)

82006(C)L VI (A = 21,5 MM)*

82016(C)L VI (A = 46 MM)*



82008(C)

82008(C)L (VI)

82018(C)L VI



82380-12°



82382-13°

82382-14°

82382-15°

82382-17°



Drzwi



KLAMKI SECURITY

82100(B)(C)L VI (A = 21,5 MM)
82110(B)(C)L VI (A = 46 MM)



82100(B)S(P)L VI (A = 21,5 MM)
82100(B)HPL VI (A = 21,5 MM)
82110(B)S(P)L VI (A = 46 MM)
82110(B)HPL VI (A = 46 MM)



82102(C)L VI (A = 21,5 MM)
82112(C)L VI (A = 46 MM)



82102S(P)L VI (A = 21,5 MM)
82102HPL VI (A = 21,5 MM)
82112S(P)L VI (A = 46 MM)
82112HPL VI (A = 46 MM)



82105(C)L VI (A = 21,5 MM)*
82115(C)L VI (A = 46 MM)*



82105S(P)L VI (A = 21,5 MM)*
82105HPL VI (A = 21,5 MM)*
82115S(P)L VI (A = 46 MM)*
82115HPL VI (A = 46 MM)*



* = Dostępna wersja lewa i prawa

C = Bez otworu cylindra

L = Długi szyld

VI = Otwory pod gwint (po stronie zewnętrznej)

A = Odległość od otworu klamki do najwyższego otworu mocującego.

B = Obniżona głębokość uchwytu klamki

P = Z ochroną cylindra

S = Z powlekaną płytą tylną ze stali nierdzewnej

H = Podniesiony uchwyt lub podniesiona płyta tylna

° = Zależny od profilu

■ Dostępny anodowany - naturalny

■ Dostępny anodowany - kolor

■ Dostępny malowany proszkowo w ponad 450 kolorach RAL

82106(C)L VI (A = 21,5 MM)*

82116(C)L VI (A = 46 MM)*



82108(C)L VI (A = 21,5 MM)

82118(C)L VI (A = 46 MM)



82390-12-50°



82106S(P)L VI (A = 21,5 MM)*

82106HPL VI (A = 21,5 MM)*

82116S(P)L VI (A = 46 MM)*

82116HPL VI (A = 46 MM)*



82108S(P)L VI (A = 21,5 MM)*

82108HPL VI (A = 21,5 MM)*

82118S(P)L VI (A = 46 MM)*

82118HPL VI (A = 46 MM)*



82392-13-50°

82392-14-50°

82392-15-50°



Drzwi przesuwne



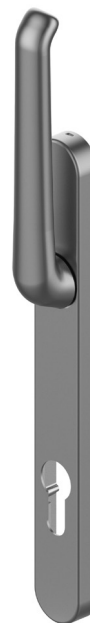
PENTA-LOCK

KLAMKI DO DRZWI PRZESUWNYCH

82000(B)(C)L (VI)



82002(C)L (VI)



POCHWYTY

82191L VI



* = Dostępna wersja lewa i prawa
 C = Bez otworu cylindra
 L = Długi szyld
 VI = Otwory pod gwint (po stronie zewnętrznej)
 B = Obniżona głębokość uchwytu klamki
 P = Z ochroną cylindra
 S = Z powlekaną płytą tylną ze stali nierdzewnej

- Dostępny anodowany - naturalny
- Dostępny anodowany - kolor
- Dostępny malowany proszkowo w ponad 450 kolorach RAL

KLAMKI SECURITY DO DRZWI PRZESUWNYCH

82140(B)(C)L (VI)



82142(C)L (VI)



82006CL (VI)*
82146CL (VI)*



82140(B)S(P)L VI



82142S(P)L VI



82148CL VI



Drzwi przesuwne



BT-LOCK POCHWYTY

82180L (VI)
82181(C)L (VI)



82092CL VI



82182(C)L (VI)



C = Bez otworu cylindra
L = Długi szyld
VI = Otwory pod gwint (po stronie zewnętrznej)

- Dostępny anodowany - naturalny
- Dostępny anodowany - kolor
- Dostępny malowany proszkowo w ponad 450 kolorach RAL

BT-LOCK I ZAMEK HAKOWY POCHWYTY

82090L VI
82091(C)L VI







Drzwi podnosząco-przesuwne



KLAMKI DO DRZWI PODNOSZONO-PRZESUWNYCH

74030(C) (VI)

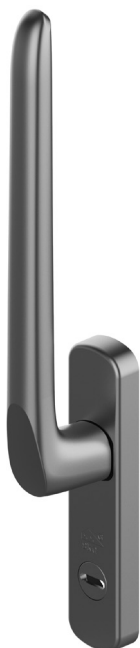


74030B(C) (VI)



KLAMKI SECURITY DO DRZWI PODNOSZONO-PRZESUWNYCH

74130(B)(P) VI

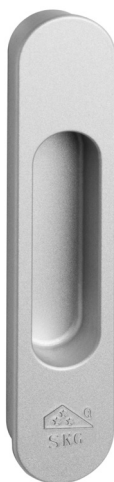


C = Bez otworu cylindra
L = Długi sztyld
VI = Otwory pod gwint (po stronie zewnętrznej)
B = Obniżona głębokość uchwytu klamki
P = Z ochroną cylindra

- Dostępny anodowany - naturalny
- Dostępny anodowany - kolor
- Dostępny malowany proszkowo w ponad 450 kolorach RAL

POCHWYTY

82190L VI



74004-3



74004-4



Kolory anodowania

OPIS

Anodowanie to proces obróbki powierzchni, w której aluminium zanurzane jest w kąpeli chemicznej. Ze względu na proces elektrochemiczny, metalowa powierzchnia otrzymuje trwałą, dekoracyjną, odporną na korozję powłokę. Powłoka ta jest warstwą tlenku glinu i jest w pełni zintegrowana z aluminium, z którego został wykonany produkt.

ZALETY

- Atrakcyjny, metaliczny wygląd.
- Trwały, odporny na korozję kolor.
- Łatwy w utrzymaniu.

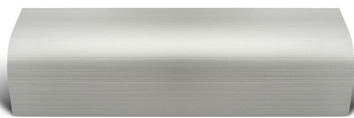
Dla maksymalnego efektu wybierz:

Klamki do okien, drzwi i drzwi przesuwanych w tym samym kolorze anodowania, co profile aluminiowe.





SOBNATUUR



SOBINOXANO



SOBC31



SOBC32



SOBC33



SOBC34



SOBC35



SOBCH1



SOBCH2



SOBCH3



SOBCH4



SOBOR

Jesteśmy Sobinco. Wykonujemy zadania. Specjalizujemy się w rozwoju i produkcji innowacyjnych systemów zamknięć i komponentów dla przemysłu okien i drzwi aluminiowych.

W Sobinco **cały proces produkcyjny odbywa się pod jednym dachem**. W ten sposób jesteśmy w stanie zarządzać i kontrolować łańcuchem tworzenia wartości od początku do końca. Daje to nam dużą elastyczność i pozwala osiągać **trwałe wyniki w krótkim czasie**.

Innowacja to nasza pasja. Nasza kreatywność, wiedza i kunszt dają gwarancję wartości dodanej, która przekłada się na **wysokiej jakości produkty, łatwy montaż, modułowość, trwałość i komfort estetyczny**.

Kierując się tą pasją, **nasz zespół** przez cały czas stara się **ulepszać nasze obecne produkty i rozwijać nowe**. W tym celu słuchamy rynku i naszych klientów.

Do rozwoju naszych produktów używamy **wysokiej jakości materiałów**. Produkty są **wyczerpująco testowane zgodnie z najsurowszymi wytycznymi i wymaganiami jakościowymi**. Podstawą jest, żeby każdy produkt je spełniał, a ich oceny często przekraczają wymagane standardy.

Jesteśmy silnie **skupieni na kliencie**. Nie tylko w czasie rozwoju naszych produktów, ale także w naszym wsparciu posprzedażowym, podczas procesu instalacji, a nawet długo później.

Sobinco to rentowne i zaawansowane technologicznie środowisko, w którym nasi specjaliści mogą skoncentrować się na swoich mocnych stronach. Z ponad 60 latami w branży można mieć pewność, że jesteśmy wiarygodnym partnerem gotowym do wykorzystania nadarzającej się okazji, pozostając cały czas dostępni. Krótko mówiąc, **rodzina atmosfera, w której panuje wzajemny szacunek** dla kierownictwa, klientów, partnerów i pracowników.

Jesteśmy Sobinco. Wykonujemy zadania. Słuchamy. Myślimy w kategoriach szans. Nie boimy się zakasać rękawów.

VAN PARYS FAMILY

PEOPLE

COMPLETE SERVICE

VERTICAL INTEGRATION

Listen. Think. Do.

SUSTAINABLE GROWTH

INNOVATION

TOP QUALITY

FITTINGS FOR ALUMINIUM WINDOWS & DOORS

Ul. Szyszkowa 34 - 02-285 Warszawa - Polska

T +48 22 575 81 50 - F +48 22 575 81 51

sobinco@sobinco.pl

www.sobinco.com

Waregemstraat 5 - 9870 Zulte - Belgium

T +32 9 388 88 81 - F +32 9 388 88 21

commercial@sobinco.com

www.sobinco.com

Sobinco
OPENS YOUR LIFE