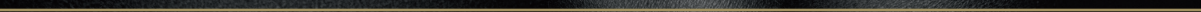


Sobinco  
OPENS YOUR LIFE

EDGE

PURE & MYSTERIOUS



A close-up portrait of a woman with dark skin, looking slightly to the right. She has gold eye makeup and gold lipstick. Her hands are clasped in front of her, also with gold nail polish. The lighting is dramatic, highlighting the contours of her face and hands against a dark background.

Simplicity  
is the keynote  
of all true elegance.

Coco Chanel



Odkryj

# EDGE

PURE & MYSTERIOUS

Nasza nowa oferta klamek **do okien, drzwi i drzwi przesuwnych.**


Opracowany wyłącznie dla wymagających klientów, którzy potrafią docenić **czyste linie i nowoczesny design.**

Stwórz **estetyczny wygląd** dzięki temu **minimalistycznemu i ponadczasowemu projektowi**, dostosowanemu do wymagań współczesnego życia, bez poświęcania wszechstronności i funkcjonalności. Dla wszystkich produktów dostępna jest szeroka gama wykończeń (**anodowanych** lub **malowanych proszkowo**), które gwarantują jednolity efekt i bezproblemową integrację z każdym stylem architektonicznym.



# EDGE

PURE & MYSTERIOUS



## Zintegrowany system sprężyn:

klamka Edge zawsze wraca do swojej pierwotnej pozycji, nawet przy częstym używaniu.

## Wbudowany system zatrzaskowy:

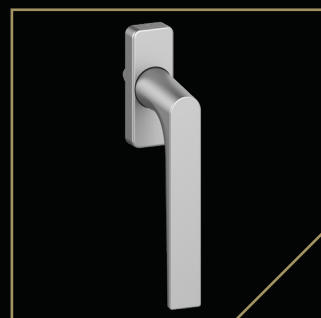
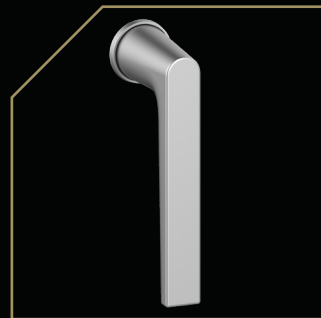
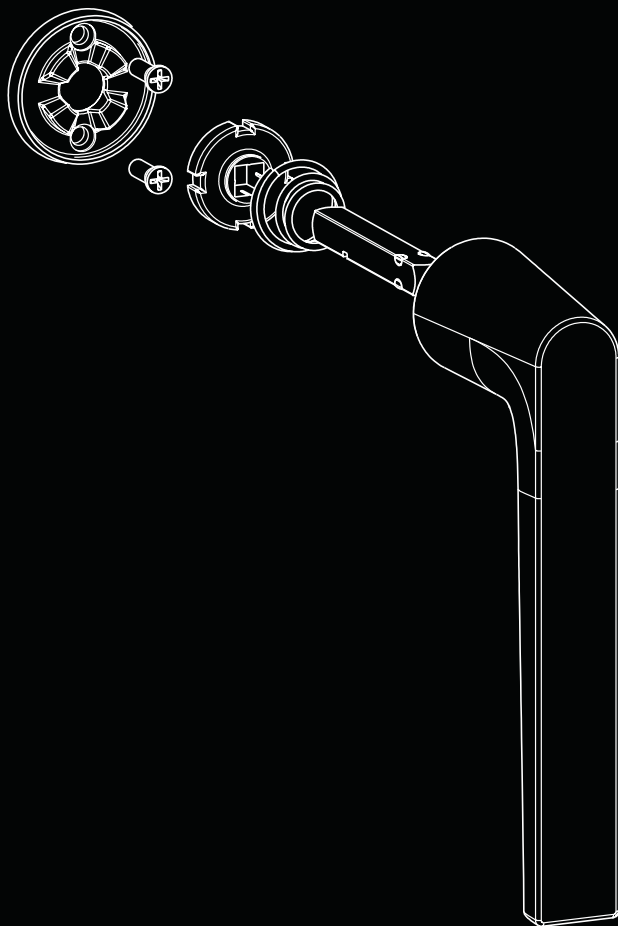
obrót o 360 ° w 4 krokach po 90 °.

## Bezpieczeństwo przed włamaniem:

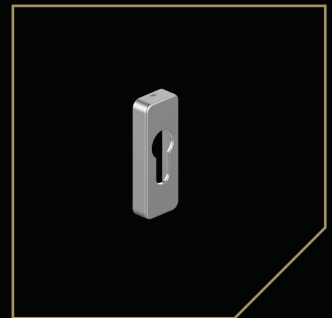
dwie gwiazdki przyznawane są klamkom do drzwi zewnętrznych Edge Security przez SKG.



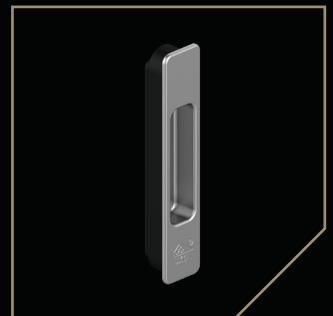
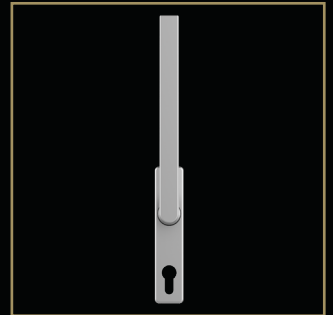
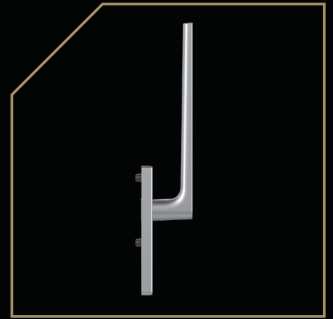
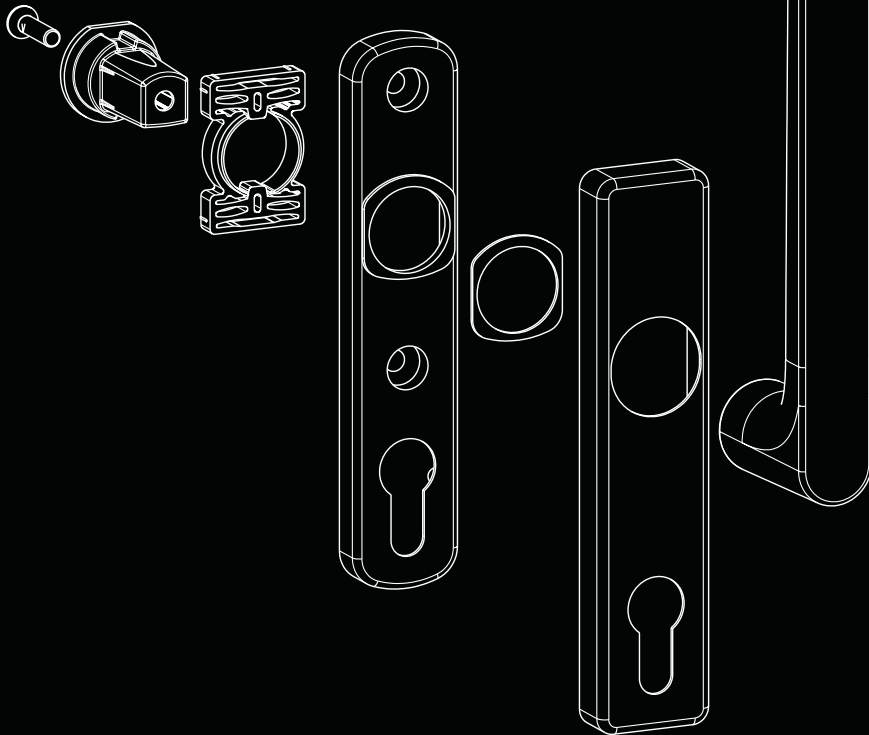
# Okna



# Drzwi



# Drzwi przesuwne





















# EDGE

PURE & MYSTERIOUS



Ul. Szyszkowa 34 - 02-285 Warszawa - Polska  
T +48 22 575 81 50 - F +48 22 575 81 51  
sobinco@sobinco.pl  
[www.sobinco.com](http://www.sobinco.com)

Waregemstraat 5 - 9870 Zulte - Belgium  
T +32 9 388 88 81 - F +32 9 388 88 21  
commercial@sobinco.com  
[www.sobinco.com](http://www.sobinco.com)

**Sobinco**  
OPENS YOUR LIFE