

---

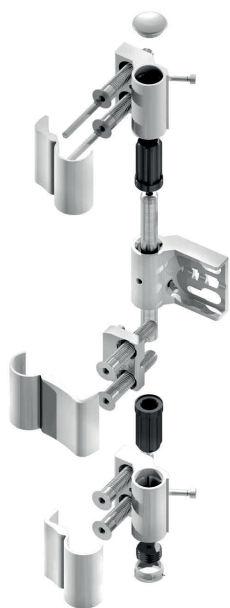
# Zawias nawierzchniowy do drzwi

Zawias 2- i 3-elementowy

---



**Sobinco**  
OPENS YOUR LIFE

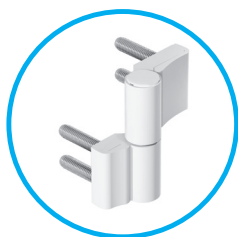


## OPIS

**Uniwersalny** zawias nawierzchniowy o **atrakcyjnym designie** do aluminiowych drzwi.

## CHARAKTERYSTYKA

- Dostępny w wersji 2- i 3-elementowej.
- Może być stosowany do drzwi lewych i prawych.
- **Prosty montaż:** bezpośrednio przykręcany (za pomocą śrub ze stali nierdzewnej lub stali ocynkowanej) lub mocowany za pomocą płytek zaciskowych.
- **Wykończenie:** anodowany, biały lub malowany proszkowo **w ponad 450 kolorach RAL** oraz w różnych powłokach strukturalnych.
- **Regulacja:** w trzech kierunkach, bez odkręcania śrub mocujących. Dzięki wyjątkowej regulacji bocznej przesunięcie pomiędzy częścią ościeżnicową a częścią skrzydłową jest niewidoczne.
- **Nie wymaga konserwacji** dzięki tulejom wykonanym z wysokiej jakości materiałów syntetycznych.
- Kołki podtrzymujące zapobiegają opadaniu części ramy i skrzydła.
- Gdy zawias zamontowany jest na zewnątrz, **bolec zabezpieczający zwiększa bezpieczeństwo antywłamaniowe.**



## REGULACJA

- Możliwość płynnej regulacji w 3 kierunkach za pomocą jednego sześciokątnego klucza.
  - Regulacja pozioma: -3 mm/+3 mm.
  - Regulacja pionowa: -1 mm/+4 mm.
  - Regulacja docisku uszczelki: -1.25 mm/+1.25 mm.



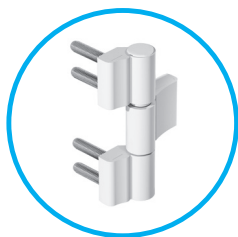
## ZAKRES ZASTOSOWAŃ

### ZAWIAS 2-ELEMENTOWY

- Maksymalna masa drzwi: do 160 kg z 2 zawiasami.
- Materiał: wyprodukowany z materiałów niekorodujących.

### ZAWIAS 3-ELEMENTOWY

- Maksymalna masa drzwi: do 160 kg z 2 zawiasami.
- Materiał: wyprodukowany z materiałów niekorodujących.



## ZALETY

- **Prosty montaż:** zawias bezpośrednio przykręcany (za pomocą śrub ze stali nierdzewnej lub stali ocynkowanej) lub mocowany za pomocą płytek zaciskowych.
- Może być stosowany do drzwi lewych i prawych.
- Płynna regulacja w 3 kierunkach za pomocą jednego, sześciokątnego klucza.
- Kołki podtrzymujące zapobiegają opadaniu części ramy i skrzydła.
- Gdy zawias zamontowany jest na zewnątrz, **bolec zabezpieczający zwiększa bezpieczeństwo antywłamaniowe.**

