

---

# Edge

Klamki do okien, drzwi i drzwi przesuwnych

---



**Sobinco**  
OPENS YOUR LIFE



---

Simplicity  
is the keynote  
of all true elegance.

Coco Chanel

---





# EDGE

## DESIGN

Seria Edge jest częścią opracowanej przez Sobinco gamy klamek i pochwytów. **Elegancki design klamki Edge** może być użyty do każdego rodzaju elementu. Klamki i pochyty do okien, drzwi i drzwi przesuwanych zapewniają jednolity wygląd, idealnie wpasowujący się do stylu **współczesnej architektury**.

## WYKOŃCZENIA

Klamki i pochyty Sobinco są wykonane ze starannie wyselekcjonowanych, **wysokiej jakości materiałów**.

Cała seria może być **malowana proszkowo** w ponad 450 kolorach RAL. Większość klamek może być **anodowanych** na różne odcienie.

Wszystkie klamki do drzwi, drzwi przesuwanych i drzwi podnoszących-przesuwanych są dostępne bez otworu cylindra.

W zależności od rodzaju zamka dostępne są różne zestawy mocujące. **Więcej informacji można znaleźć w naszym katalogu**.

## ERGONOMIA

Pochwyty mają szerokie i głębokie miejsce chwytu, które zapewnia **ergonomiczną** obsługę. Nowy pochwyt jest dostępny nie tylko dla zamka BT-Lock z cylindrem, ale również dla innych rodzajów naszych zamków do okien przesuwanych np. otwieranych klamką Penta-Lock, zamków do okien podnoszących-przesuwanych i zamków hakowych.

## ŁATWOŚĆ W OBSŁUDZE

Dzięki **zintegrowanemu systemowi sprężyn**, klamka Horizon zawsze wraca do swojej pierwotnej pozycji, również podczas intensywnego użytkowania.

Klamkę Horizon ze zintegrowanym systemem zatraskowym można obracać o 360° w czterech kierunkach, każdy po 90°.

Uchwyty Horizon mogą być używane zarówno po lewej, jak i po prawej stronie (z wyjątkiem stałych klamek i pochwytów).

## ODPORNOŚĆ NA WŁAMANIE

Klamki i pochyty **Edge Security** zapewniają wysoką odporność na włamanie. Klamki są dostarczane z długim sztydem z litego aluminium, dzięki któremu cylinder jest praktycznie niedostępny, a długi sztyd jest prawie niemożliwy do zniszczenia.

Institut SKG przyznał **dwie gwiazdki** klamkom zewnętrznym Edge Security. Klamki te są wyposażone w niewidoczne otwory mocujące.



Institut SKG przyznał **trzy gwiazdki** klamkom zewnętrznym Edge Security z ochroną cylindra.



Institut SKG przyznał **trzy gwiazdki** zamykanym klamkom (30000-673 CYL, 35300-682-..CYL)



Institut SKG przyznał trzy gwiazdki pochwytom **Edge Security**.



## NAJWYŻSZA BELGIJSKA JAKOŚĆ

Sobinco ma wyjątkowo **duży dział**, który zajmuje się **ciągłym przeprowadzaniem testów**, takich jak testy cykliczne i siłowe. Testy włamania, testy odporności na korozję oraz testy powietrza, wiatru i wody są przeprowadzane zgodnie z najnowszymi europejskimi i krajowymi dyrektywami oraz normami jakości.

## STANDARDY

**Klamki okienne Edge** spełniają europejską normę EN 13126-3:2012 z następującą klasyfikacją:

- **Standardowe klamki okienne ze stałym trzpieniem kwadratowym:**

1	4/180	-	0	1	4	0	3/C1	-
---	-------	---	---	---	---	---	------	---

- **Klamki okienne z cylindrem i stałym trzpieniem kwadratowym:**

1	4/180	-	0	1	4	2/2	3/C1	-
---	-------	---	---	---	---	-----	------	---

- **Klamki okienne z przyciskiem i stałym trzpieniem kwadratowym:**

1	4/180	-	0	1	4	2/1	3/C1	-
---	-------	---	---	---	---	-----	------	---

- **Standardowe klamki okienne z widelcem:**

1	5/180	-	0	1	4	0	3/C2	-
---	-------	---	---	---	---	---	------	---

- **Klamki okienne z cylindrem i widelcem:**

1	5/180	-	0	1	4	2/2	3/C2	-
---	-------	---	---	---	---	-----	------	---

**Klamki drzwiowe Edge** spełniają europejskie standardy EN1906:2012 z następującą klasyfikacją:

- **Standardowe klamki drzwiowe:**

4	7	-	0	0	5	0	A
---	---	---	---	---	---	---	---

- **Klamki drzwiowe Edge Security:**

4	7	-	0	0	5	1	A
---	---	---	---	---	---	---	---

- **Klamki drzwiowe Edge Security z cylindrem ochronnym:**

4	7	-	0	0	5	2	A
---	---	---	---	---	---	---	---

- **Pochwyty Edge:**

4	-	-	0	0	5	0	-
---	---	---	---	---	---	---	---

- **Pochwyty Edge Security:**

4	-	-	0	0	5	1	-
---	---	---	---	---	---	---	---

Klamki Edge osiągają **wysoką, 5 klasę odporności na korozję** (480h - EN1670).



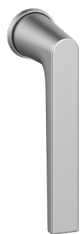






# Klamki i pochwyt

## OKNA



30000-673



30000-674



30000-673CYL



31000-673CYL



30000-682-..

## DRZWI



82600(C)(L) (VI)  
82610(C)L VI



82602(C)(L) (VI)  
82612(C)L VI



82605(C)L (VI)  
82605  
82615(C)L VI



82606(C)(L) (VI)  
82616(C)L VI



82608(C)(L) (VI)  
82618(C)L VI



82380-12  
82381-13  
82381-14  
82381-15  
82381-17

## DRZWI PODNOSZONO-PRZESUWNE



82600(C)L (VI)



82602(C)L (VI)



82740(C)L (VI)  
82740S(P)L VI



82742(C)L (VI)  
82742S(P)L VI



82746CL (VI)



82748CL (VI)



82730(C) (VI)  
74023P VI

## POCHWYTY



82791L VI



82780(C)L (VI)  
82781(C)L (VI)



82782(C)L (VI)



82783 (VI)  
82784(C) (VI)



82690L VI  
82691(C)L VI



82692CL VI



C = Bez otworu cylindra  
 L = Długi szyld  
 VI = Otwory pod gwint (po stronie zewnętrznej)  
 P = Z ochroną cylindra  
 S = Z powlekanym szyldem wykonaną ze stali nierdzewnej  
 H = Podniesiony uchwyt lub podniesiona płyta tylna  
 .. = Długość trzpienia = 0, 25, 38, 65 of 90 mm



30000-688-..



35000-682-..


 35300-682-..CYL  
 36000-682-..CYL  
 36500-682-..CYL


35300-682-..KNOB


 60000-682  
 60000-682CYL

 60000-683  
 60000-683CYL

 82700(C)L (VI)  
 82700S(P)L VI  
 82700HPL VI  
 82710(C)L (VI)  
 82710S(P)L VI  
 82710HPL VI

 82702(C)L (VI)  
 82702S(P)L VI  
 82702HPL VI  
 82712(C)L (VI)  
 82712S(P)L VI  
 82712HPL VI

 82705(C)L (VI)  
 82705S(P)L VI  
 82705HPL VI  
 82715(C)L (VI)  
 82715S(P)L VI  
 82715HPL VI

 82706(C)L (VI)  
 82706S(P)L VI  
 82706HPL VI  
 82716(C)L (VI)  
 82716S(P)L VI  
 82716HPL VI

 82708(C)L (VI)  
 82708S(P)L VI  
 82708HPL VI  
 82718(C)L (VI)  
 82718S(P)L VI  
 82718HPL VI

 82390-12-50  
 82391-13-50  
 82391-14-50  
 82391-15-50


74031(C) (VI)



74031H(C) (VI)



74131 VI



74131H VI



74131P VI



74131HP VI



82790L VI



74004-1



74004-2

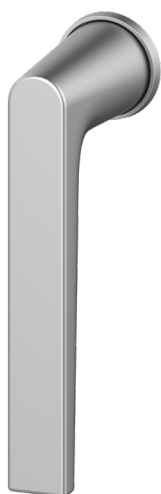


# Okna

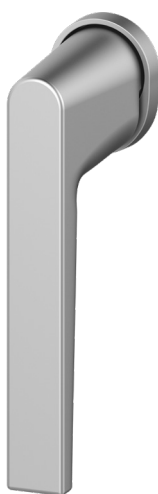


## KLAMKI BEZ PODSTAWY

30000-673



30000-674



30000-673CYL



31000-673CYL\*



## KLAMKI Z PODSTAWĄ

60000-682



60000-682CYL



60000-683\*



60000-683CYL\*



- \* = Dostępna wersja lewa i prawa (tylko dla okien uchylno-rozwiernych) ■ Dostępne anodowanie  
 .. = Długość trzpienia= 0, 25, 38, 65 of 90 mm ■ Dostępne malowanie proszkowe w ponad 450 kolorach RAL  
 - = Dla UR

30000-682-..




30000-688-..



35300-682-..CYL 

35000-682-..

36000-682-..CYL

36500-682-..CYL 



35300-682-..KNOB













## KLAMKI

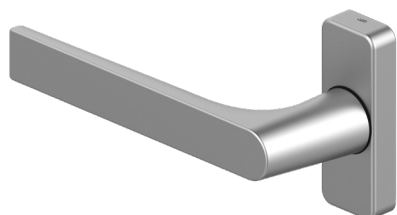
**82600(C)L**  
**82600(C)L VI** (A = 21,5 MM)  
**82610(C)L VI** (A = 46 MM)



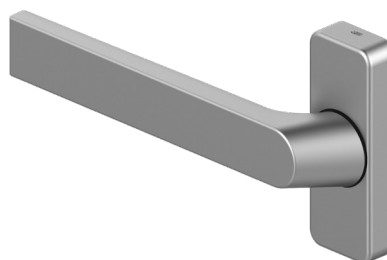
**82602(C)L**  
**82602(C)L VI** (A = 21,5 MM)  
**82612(C)L VI** (A = 46 MM)



**82600 (VI)**



**82602 (VI)**



\* = Dostępna wersja lewa i prawa

\*\* = Bez płyty tylnej

C = Bez otworu cylindra

L = Długi szyld

VI = Otwory pod gwint (po stronie zewnętrznej)

A = Odległość od otworu klamki do najwyższego otworu mocującego

° = Zależny od profilu

■ Dostępne anodowanie

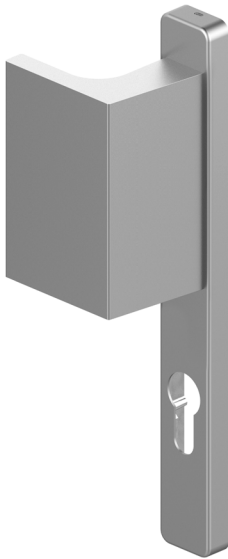
■ Dostępne malowanie proszkowe w ponad 450 kolorach RAL

**82605(C)L\***

**82605(C)L VI** (A = 21,5 MM)\*

**82615(C)L VI** (A = 46 MM)\*

**82605\*\***



**82606(C)(L) VI\***

**82606 (VI)**

**82606(C)L VI** (A = 21,5 MM)\*

**82616(C)L VI** (A = 46 MM)\*



**82608(C)**

**82608(C)L**

**82608(C)L VI** (A = 21,5 MM)

**82618(C)L VI** (A = 46 MM)



**82380-12°**



**82381-13°**

**82381-14°**

**82381-15°**

**82381-17°**





# Drzwi



## KLAMKI SECURITY

**82700(C)L**  
**82700(C)L VI** (A = 21,5 MM)  
**82710(C)L (VI)** (A = 46 MM)



**82702(C)L**  
**82702(C)L VI** (A = 21,5 MM)  
**82712(C)L (VI)** (A = 46 MM)



**82705(C)L\***  
**82705(C)L VI** (A = 21,5 MM)\*  
**82715(C)L (VI)** (A = 46 MM)\*



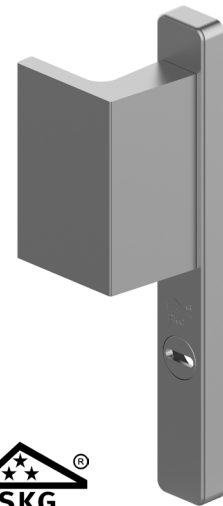
**82700S(P)L VI** (A = 21,5 MM)  
**82700HPL VI** (A = 21,5 MM)  
**82710S(P)L VI** (A = 46 MM)  
**82710HPL VI** (A = 46 MM)



**82702S(P)L VI** (A = 21,5 MM)  
**82702HPL VI** (A = 21,5 MM)  
**82712S(P)L VI** (A = 46 MM)  
**82712HPL VI** (A = 46 MM)



**82705S(P)L VI** (A = 21,5 MM)\*  
**82705HPL VI** (A = 21,5 MM)\*  
**82715S(P)L VI** (A = 46 MM)\*  
**82715SPL VI** (A = 46 MM)\*



\* = Dostępna wersja lewa i prawa

\*\* = Bez płyty tylnej

C = Bez otworu cylindra

L = Długi szyld

VI = Otwory pod gwint (po stronie zewnętrznej)

A = Odległość od otworu klamki do najwyższego otworu mocującego

P = Z ochroną cylindra

H = Z podniesioną płytą tylną

S = Z powlekanym szyldem wykonaną ze stali nierdzewnej

° = Zależny od profilu

■ Dostępne anodowanie

■ Dostępne malowanie proszkowe w ponad 450 kolorach RAL

**82706(C)L\***

**82706(C)L VI** (A = 21,5 MM)\*

**82716(C)L (VI)** (A = 46 MM)\*



**82708(C)L**

**82708(C)L VI** (A = 21,5 MM)

**82718(C)L (VI)** (A = 46 MM)



**82390-12-50°**



**82706S(P)L VI** (A = 21,5 MM)\*

**82706HPL VI** (A = 21,5 MM)\*

**82716S(P)L VI** (A = 46 MM)\*

**82716HPL VI** (A = 46 MM)\*



**82708S(P)L VI** (A = 21,5 MM)

**82708HPL VI** (A = 21,5 MM)

**82718S(P)L VI** (A = 46 MM)

**82718HPL VI** (A = 46 MM)



**82391-13-50°**

**82391-14-50°**

**82391-15-50°**





# Drzwi przesuwne



## PENTA-LOCK

KLAMKI DO DRZWI PRZESUWNYCH

82600(C)L (VI)



82602(C)L (VI)



82606CL (VI)



## POCHWYTY

82791L VI\*



- \* = Dostępna wersja lewa i prawa
- = Niedostępny w kolorze inoxlook
- C = Bez otworu cylindra
- L = Długi szyld
- VI = Otwory pod gwint (po stronie zewnętrznej)
- P = Z ochroną cylindra
- S = Z powlekanym szyldem wykonaną ze stali nierdzewnej

- Dostępne anodowanie
- Dostępne malowanie proszkowe w ponad 450 kolorach RAL

## KLAMKI SECURITY DO DRZWI PRZESUWNYCH

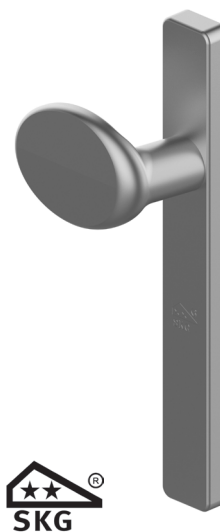
82740(C)L (VI)



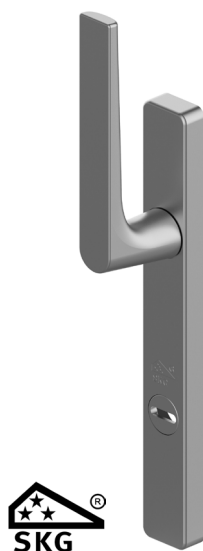
82742(C)L (VI)



82746CL (VI)\*



82740S(P)L VI



82742S(P)L VI



82748CL VI





# Drzwi przesuwne



## BT-LOCK POCHWYTY

82780(C)L (VI)\*



82781(C)L (VI)\*



82782(C)L (VI)\*



82690L VI\*



82691(C)L VI\*



82692CL VI\*

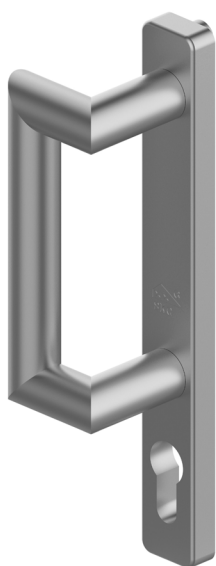


\* = Dostępna wersja lewa i prawa  
 • = Niedostępne w kolorze inoxlook  
 C = Bez otworu cylindra  
 L = Długi szyld  
 VI = Otwory pod gwint (po stronie zewnętrznej)  
 P = Z ochroną cylindra

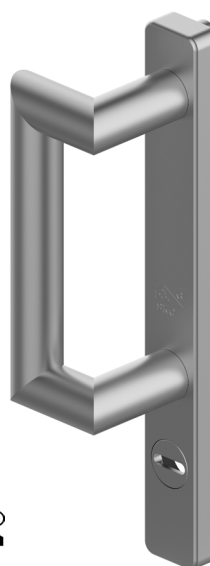
- Dostępne anodowanie
- Dostępne malowanie proszkowe w ponad 450 kolorach RAL

## POCHWYTY SECURITY DO DRZWI PRZESUWNYCH

**82730(C) (VI)\***



**74023P VI\***



## POCHWYTY SECURITY

**82783(C) (VI)**

**82784(C) (VI)**



# Drzwi podnosząco-przesuwne



## KLAMKI DO DRZWI PODNOSZONO-PRZESUWNYCH

74031(C) (VI)



74031H(C) (VI)



74131 VI



74131P VI



74131H VI



74131HP VI





\* = Dostępna wersja lewa i prawa

• = Niedostępne w kolorze inoxlook

C = Bez otworu cylindra

L = Długi szyld

VI = Otwory pod gwint (po stronie zewnętrznej)

P = Z ochroną cylindra

■ Dostępne anodowane

■ Dostępne malowane proszkowo w ponad 450 kolorach RAL

## POCHWYTY

**82790L VI\***



**74004-1**



**74004-2**



# Kolory anodowania

---

## OPIS

Anodowanie to proces obróbki powierzchni, w której aluminium zanurzone jest w kąpeli chemicznej. Ze względu na proces elektrochemiczny, metalowa powierzchnia otrzymuje trwałą, dekoracyjną, odporną na korozję powłokę. Powłoka ta jest warstwą tlenku glinu i jest w pełni zintegrowana z aluminium, z którego został wykonany produkt.

## ZALETY

- Atrakcyjny, metaliczny wygląd.
- Trwały, odporny na korozję kolor.
- Łatwy w utrzymaniu.

Dla maksymalnego efektu wybierz:

**Klamki do okien, drzwi i drzwi przesuwnych w tym samym kolorze anodowania, co profile aluminiowe.**



**SOBNATUUR**



**SOBINOXANO**



**SOBC31**



**SOBC32**



**SOBC33**



**SOBC34**



**SOBC35**



**SOBCH1**



**SOBCH2**



**SOBCH3**



**SOBCH4**



**SOBOR**





**Jesteśmy Sobinco. Wykonujemy zadania.** Specjalizujemy się w rozwoju i produkcji innowacyjnych systemów zamknięć i komponentów dla przemysłu okien i drzwi aluminiowych.

W Sobinco **cały proces produkcyjny odbywa się pod jednym dachem**. W ten sposób jesteśmy w stanie zarządzać i kontrolować łańcuchem tworzenia wartości od początku do końca. Daje to nam dużą elastyczność i pozwala osiągać **trwałe wyniki w krótkim czasie**.

**Innowacja to nasza pasja.** Nasza kreatywność, wiedza i kunszt dają gwarancję wartości dodanej, która przekłada się na **wysokiej jakości produkty, łatwy montaż, modułowość, trwałość i komfort estetyczny**.

Kierując się tą pasją, **nasz zespół** przez cały czas stara się **ulepszać nasze obecne produkty i rozwijać nowe**. W tym celu słuchamy rynku i naszych klientów.

Do rozwoju naszych produktów używamy **wysokiej jakości materiałów**. Produkty są **wyczerpująco testowane zgodnie z najsurowszymi wytycznymi i wymaganiami jakościowymi**. Podstawą jest, żeby każdy produkt je spełniał, a ich oceny często przekraczają wymagane standardy.

Jesteśmy silnie **skupieni na kliencie**. Nie tylko w czasie rozwoju naszych produktów, ale także w naszym wsparciu posprzedażowym, podczas procesu instalacji, a nawet długo później.

Sobinco to rentowne i zaawansowane technologicznie środowisko, w którym nasi specjaliści mogą skoncentrować się na swoich mocnych stronach. Z ponad 60 latami w branży można mieć pewność, że jesteśmy wiarygodnym partnerem gotowym do wykorzystania nadarzającej się okazji, pozostając cały czas dostępni. Krótko mówiąc, **rodzina atmosfera, w której panuje wzajemny szacunek** dla kierownictwa, klientów, partnerów i pracowników.

**Jesteśmy Sobinco. Wykonujemy zadania. Słuchamy. Myślimy w kategoriach szans. Nie boimy się zakasać rękawów.**

VAN PARYS FAMILY

PEOPLE

COMPLETE SERVICE

VERTICAL INTEGRATION

Listen. Think. Do.

SUSTAINABLE GROWTH

INNOVATION

TOP QUALITY

FITTINGS FOR ALUMINIUM WINDOWS & DOORS

Ul. Szyszkowa 34 - 02-285 Warszawa - Polska

T +48 22 575 81 50 - F +48 22 575 81 51

sobinco@sobinco.pl

[www.sobinco.com](http://www.sobinco.com)

Waregemstraat 5 - 9870 Zulte - Belgium

T +32 9 388 88 81 - F +32 9 388 88 21

commercial@sobinco.com

[www.sobinco.com](http://www.sobinco.com)

**Sobinco**  
OPENS YOUR LIFE