

---

# Pivots

Zichtbaar

---



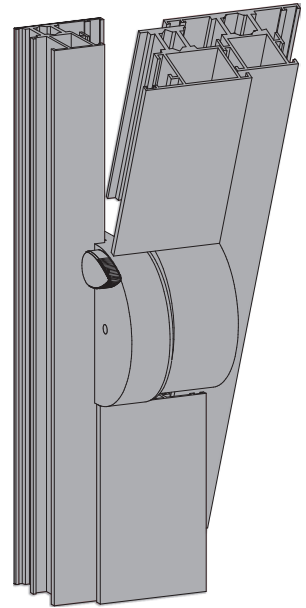
**Sobinco**  
OPENS YOUR LIFE

## OMSCHRIJVING

De pivots in reeks 490 hebben een **krachtige ingebouwde regelbare rem** die het raam openhoudt in elke stand tussen 0° en 180°. De regeling kan gebeuren zowel in open als in gesloten stand.

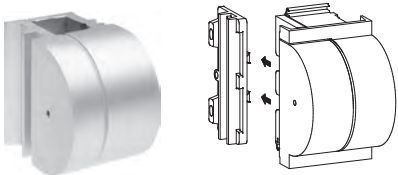
## KENMERKEN

- De pivots zijn bruikbaar **voor tuimel- en wentelramen**:
  - Tuimelraam: maximum vleugelgewicht 180 kg.
  - Wentelraam: maximum vleugelgewicht 120 kg.
- Het kader- en vleugeldeel bestaat elk uit 1 stuk in gegoten aluminium. Beide delen van de pivot worden aan elkaar bevestigd door middel van een onzichtbare bevestigingsschroef, die tevens dienst doet als regelbare rem.
- De Sobinco pivot garandeert een **soepele en geruisloze werking** omdat de metalen delen van elkaar gescheiden zijn door een kunststof kraagbus.
- Elke pivot is volledig aangepast aan de profilering van de gebruikte profielreeks. Hierdoor past de pivot perfect en bekomt men een **uiterst snelle montage**.
- **Afwerking:** speciale aluminiumlegering met hoge weerstand, geanodiseerd, natuurkleurig gelakt of polyester poeder gelakt in **meer dan 450 RAL-kleuren**.

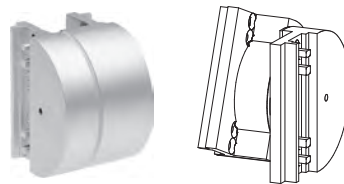


## UITVOERINGEN

- **Pivots met hoekvormige bevestigingsbenen:** het voordeel van een dergelijke pivot is dat het tussenprofiel recht afgezaagd kan worden.
- **Pivots met rechte bevestigingsbenen:** voor de inbouw van een pivot met rechte benen dient het tussenprofiel hoekvormig uitgesneden te worden.



*Pivots met hoekvormige bevestigingsbenen*



*Pivots met rechte bevestigingsbenen*

## OPTIES

- Alle pivots zijn optioneel verkrijgbaar met ingebouwde blokkage met verluchtingsstand op 10° of 15° of 22° en met veiligheidsstand op 180°. Standaard worden de pivots geleverd zonder blokkage.
  - **Volautomatisch blokkage:** de blokkage vergrendelt automatisch bij het sluiten of het volledig omkeren van het raam.
  - **Semi-automatisch blokkage:** sleutelbediende blokkage enkel voor bevoegde personen.



*Automatisch*



*Semi-automatisch*

