

---

# Edge

Handgrepen voor ramen, deuren en schuifdeuren

---



**Sobinco**  
OPENS YOUR LIFE

---

Simplicity  
is the keynote  
of all true elegance.

Coco Chanel

---





# EDGE

## DESIGN

Sobinco heeft een gamma **exclusieve** handgrepen en komgrepen ontwikkeld waarbij het **strakke design van de Edge greep** voor ieder type element kan gebruikt worden. De handgrepen en komgrepen voor ramen, deuren en schuifdeuren zorgen voor een uniforme look, geschikt voor **hedendaagse architectuur**.

## AFWERKINGEN

De Sobinco hand- en komgrepen zijn vervaardigd uit zorgvuldig geselecteerde, **hoogwaardige materialen**.

Alle grepen kunnen **polyester poeder gelakt** worden in meer dan 450 RAL-kleuren. De meeste zijn **anodiseerbaar** in diverse tinten.

Alle handgrepen voor deuren, schuifdeuren en hefschuifdeuren zijn verkrijgbaar zonder cilinderopening.

Diverse bevestigingsgaten zijn mogelijk in functie van de slotkeuze. **Meer informatie vindt u in onze catalogus**.

## ERGONOMIE

De brede en diepe uitsparing in de komgrepen zorgt voor een **ergonomische** bediening. De nieuwe komgreep is niet enkel voor het cilinderbediende slot BT-Lock beschikbaar, maar er zijn ook varianten beschikbaar voor onze andere types schuifraamsloten zoals krukbediende Penta-Lock, hefschuifsloten en haaksloten.

## GEBRUIKSGEMAK

Dankzij een **ingebouwd veersysteem** komt de Edge deurkruk altijd terug in zijn oorspronkelijke beginstand, ook bij veelvuldig gebruik.

De Edge deurkruk met ingebouwd kliksysteem is draaibaar over 360° in vier stappen van 90°.

De Edge deurkrukken kunnen, met uitzondering van de vaste deurgrepen en deurtrekkers, zowel links als rechts gebruikt worden.

## INBRAAKVEILIGHEID

De **Edge Security** raam- en deurkrukken en de komgrepen zijn inbraakwerend. De deurkrukken zijn voorzien van een langschild in massief aluminium waardoor de cilinder praktisch onbereikbaar wordt en het langschild uiterst moeilijk kan losgewrikt worden.

Aan de Edge Security buitenkrukken werden door het SKG-instituut **twee sterren** toegekend. Deze krukken zijn aan de buitenzijde voorzien van onzichtbare bevestigingsgaten.



Aan de Edge Security buitenkrukken met kern trek werden door het SKG-instituut **drie sterren** toegekend.



Aan de afsluitbare raamkrukken (30000-673CYL, 35300-682-..CYL) werden door het SKG-instituut **drie sterren** toegekend.



Aan de Edge Security komgrepen werden door het SKG-instituut **drie sterren** toegekend.



## BELGISCHE TOPKWALITEIT

Sobinco beschikt over een uitzonderlijk grote **testafdeling** waar continu proeven worden gedaan zoals cyclische en sterkteproeven. Ook inbraaktesten, corrosiewerende testen, lucht-, wind- en waterproeven worden intern uitgevoerd volgens de meest recente Europese of landspecifieke richtlijnen en kwaliteitsnormen.

## NORMEN

De Edge **raamkrukken** voldoen aan de Europese norm EN13126-3:2012 met volgende classificatie:

- **Standaard raamkrukken met vaste stift:**

1	4/180	-	0	1	4	0	3/C1	-
---	-------	---	---	---	---	---	------	---

- **Raamkrukken met cilinder en vaste stift:**

1	4/180	-	0	1	4	2/2	3/C1	-
---	-------	---	---	---	---	-----	------	---

- **Raamkrukken met knop en vaste stift:**

1	4/180	-	0	1	4	2/1	3/C1	-
---	-------	---	---	---	---	-----	------	---

- **Standaard raamkrukken met vork:**

1	5/180	-	0	1	4	0	3/C2	-
---	-------	---	---	---	---	---	------	---

- **Raamkrukken met cilinder en vork:**

1	5/180	-	0	1	4	2/2	3/C2	-
---	-------	---	---	---	---	-----	------	---

De Edge **deurkrukken** voldoen aan de Europese norm EN1906:2012 met volgende classificatie:

- **Standaard deurkrukken:**

4	7	-	0	0	5	0	A
---	---	---	---	---	---	---	---

- **Edge Security deurkrukken:**

4	7	-	0	0	5	1	A
---	---	---	---	---	---	---	---

- **Edge Security deurkrukken met kern trek:**

4	7	-	0	0	5	2	A
---	---	---	---	---	---	---	---

- **Edge komgrepen:**

4	-	-	0	0	5	0	-
---	---	---	---	---	---	---	---

- **Edge Security komgrepen:**

4	-	-	0	0	5	1	-
---	---	---	---	---	---	---	---

De Edge handgrepen behalen een **hoge corrosiewerendheidsklasse 5** (480u - EN1670).







# Overzicht grepen

## RAMEN



30000-673



30000-674



30000-673 CYL



31000-673 CYL



30000-682-..

## DEUREN



82301(VI)  
82302(VI)



82600(C)(L) (VI)  
82610(C)L VI



82602(C)(L) (VI)  
82612(C)L VI



82605(C)L (VI)  
82605  
82615(C)L VI



82606(C)(L) (VI)  
82616(C)L VI



82608(C)(L) (VI)  
82618(C)L VI



F1001039  
F1001035  
F1001036  
F1001037  
F1001038

## (HEF)SCHUIFDEUREN



82600(C)L (VI)



82602(C)L (VI)



82740(C)L (VI)  
82740S(P)L VI



82742(C)L (VI)  
82742S(P)L VI



82746CL (VI)



82748CL (VI)



82730(C) (VI)  
74023P VI

## KOMGREPEN



82791L VI



82780(C)L (VI)  
82781(C)L (VI)



82782(C)L (VI)



82783 (VI)  
82784(C) (VI)



82690L VI  
82691(C)L VI



82692CL VI

C = Zonder cilindergat  
 L = Langschild  
 VI = Onzichtbare schroeven (buiten)  
 P = Met kerntrekbeveiliging  
 S = Met gelakt schild in RVS  
 H = Verhoogde steel of verhoogd langschild  
 .. = Met stifflengte 0, 25, 38, 65 of 90 mm



30000-688-..



35000-682-..



35300-682-.. CYL  
 35350-682-.. CYL  
 36000-682-.. CYL  
 36500-682-.. CYL



35300-682-.. K



60000-682  
 60000-682 CYL



60000-683  
 60000-683 CYL



82700(C)L (VI)  
 82700S(P)L VI  
 82700HPL VI  
 82710(C)L (VI)  
 82710S(P)L VI  
 82710HPL VI



82702(C)L (VI)  
 82702S(P)L VI  
 82702HPL VI  
 82712(C)L (VI)  
 82712S(P)L VI  
 82712HPL VI



82705(C)L (VI)  
 82705S(P)L VI  
 82705HPL VI  
 82715(C)L (VI)  
 82715S(P)L VI  
 82715HPL VI



82706(C)L (VI)  
 82706S(P)L VI  
 82706HPL VI  
 82716(C)L (VI)  
 82716S(P)L VI  
 82716HPL VI



82708(C)L (VI)  
 82708S(P)L VI  
 82708HPL VI  
 82718(C)L (VI)  
 82718S(P)L VI  
 82718HPL VI



82390-12-50  
 82391-13-50  
 82391-14-50  
 82391-15-50



74031(C) (VI)



74031H(C) (VI)



74131 VI



74131H VI



74131P VI



74131HP VI



82790L VI



74004-1



74004-2



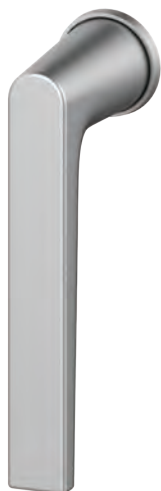
A1005288

# Ramen



## ROZETLOZE HANDGREPEN

30000-673



30000-674



30000-673CYL



31000-673CYL\*



## ESPAGNOLET HANDGREPEN

60000-682



60000-682CYL



60000-683\*



60000-683CYL\*





- \* = Beschikbaar in linkse en rechtse uitvoering (enkel voor kip-draairamen)
- .. = Stiftlengte = 25, 38, 65 of 90 mm
- = Vrijloop

- Verkrijgbaar geanodiseerd
- Verkrijgbaar polyester poeder gelakt in meer dan 450 RAL-kleuren
- △ Poederlak enkel beschikbaar voor stiftlengtes 25 en 38 mm

### HANDGREPEN MET KORTSCHILD

**30000-682-..**  
■ ■



**30000-688-..**  
■ ■



**35300-682-.. K**  
■ ■



**35000-682-..**  
**36000-682-.. CYL<sup>-</sup> △**  
**36500-682-..CYL<sup>SKG</sup> △**  
 ■ ■



**35300-682-.. CYL**  
■



**35350-682-XX CYL**  
■









# Deuren

---



## DEURGREPEN

**82600(C)L**  
**82600(C)L VI** (A = 21,5 MM)  
**82610(C)L VI** (A = 46 MM)



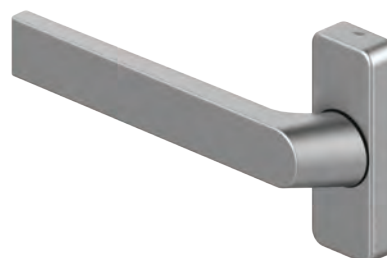
**82602(C)L**  
**82602(C)L VI** (A = 21,5 MM)  
**82612(C)L VI** (A = 46 MM)



**82600 (VI)**



**82602 (VI)**



\* = Beschikbaar in linkse en rechtse uitvoering

\*\* = Zonder schild

C = Zonder cilindergat

L = Langschild

VI = Onzichtbare schroeven (buiten)

A = De afstand van het kruk gat tot het bovenste bevestigingsgat

° = Profielafhankelijk

■ Verkrijgbaar geanodiseerd

■ Verkrijgbaar polyester poeder gelakt in meer dan 450 RAL-kleuren

**82605(C)L\***

**82605(C)L VI** (A = 21,5 MM)\*

**82615(C)L VI** (A = 46 MM)\*

**82605\*\***



**82606(C)(L) VI\***

**82606 (VI)**

**82606(C)L VI** (A = 21,5 MM)\*

**82616(C)L VI** (A = 46 MM)\*



**82301(VI)**

**82302(VI)**



**82608(C)**

**82608(C)L**

**82608(C)L VI** (A = 21,5 MM)

**82618(C)L VI** (A = 46 MM)



**F1001039°**



**F1001035°**

**F1001036°**

**F1001037°**

**F1001038°**



# Deuren



## SECURITY DEURGREPEN

**82700(C)L**  
**82700(C)L VI** (A = 21,5 MM)  
**82710(C)L (VI)** (A = 46 MM)



**82702(C)L**  
**82702(C)L VI** (A = 21,5 MM)  
**82712(C)L (VI)** (A = 46 MM)



**82705(C)L\***  
**82705(C)L VI** (A = 21,5 MM)\*  
**82715(C)L (VI)** (A = 46 MM)\*



**82700S(P)L VI** (A = 21,5 MM)  
**82700HPL VI** (A = 21,5 MM)  
**82710S(P)L VI** (A = 46 MM)  
**82710HPL VI** (A = 46 MM)



**82702S(P)L VI** (A = 21,5 MM)  
**82702HPL VI** (A = 21,5 MM)  
**82712S(P)L VI** (A = 46 MM)  
**82712HPL VI** (A = 46 MM)



**82705S(P)L VI** (A = 21,5 MM)\*  
**82705HPL VI** (A = 21,5 MM)\*  
**82715S(P)L VI** (A = 46 MM)\*  
**82715SPL VI** (A = 46 MM)\*





\* = Beschikbaar in linkse en rechtse uitvoering

C = Zonder cilindergat

L = Langschild

VI = Onzichtbare schroeven (buiten)

A = De afstand van het kruk gat tot het bovenste bevestigingsgat

P = Met kerntrekbeveiliging

S = Met gelakt schild in RVS

H = Verhoogd langschild

° = Profielafhankelijk

■ Verrijgbaar geanodiseerd

■ Verrijgbaar polyester poeder gelakt in meer dan 450 RAL-kleuren

**82706(C)L\***

**82706(C)L VI** (A = 21,5 MM)\*

**82716(C)L (VI)** (A = 46 MM)\*



**82708(C)L**

**82708(C)L VI** (A = 21,5 MM)

**82718(C)L (VI)** (A = 46 MM)



**82390-12-50°**



**82706S(P)L VI** (A = 21,5 MM)\*

**82706HPL VI** (A = 21,5 MM)\*

**82716S(P)L VI** (A = 46 MM)\*

**82716HPL VI** (A = 46 MM)\*



**82708S(P)L VI** (A = 21,5 MM)

**82708HPL VI** (A = 21,5 MM)

**82718S(P)L VI** (A = 46 MM)

**82718HPL VI** (A = 46 MM)



**82391-13-50°**

**82391-14-50°**

**82391-15-50°**



# Schuifdeuren



## PENTA-LOCK SCHUIFDEURGREPEN

82600(C)L (VI)



82602(C)L (VI)



82606CL (VI)



## KOMGREPEN

82791L VI\*



- \* = Beschikbaar in linkse en rechtse uitvoering
- = Niet verkrijgbaar in inoxlook
- C = Zonder cilinder gat
- L = Langschild
- VI = Onzichtbare schroeven (buiten)
- P = Met kerntrekbeveiliging
- S = Met gelakt schild in RVS

- Verrijgbaar geanodiseerd
- Verrijgbaar polyester poeder gelakt in meer dan 450 RAL-kleuren

## SECURITY SCHUIFDEURGREPEN

82740(C)L (VI)



82742(C)L (VI)



82746CL (VI)\*



82740S(P)L VI



82742S(P)L VI



82748CL VI





# Schuifdeuren



## BT-LOCK KOMGREPEN

82780(C)L (VI)\*



82781(C)L (VI)\*



82782(C)L (VI)\*



82690L VI\*



82691(C)L VI\*



82692CL VI\*



- \* = Beschikbaar in linkse en rechtse uitvoering
- = Niet verkrijgbaar in inoxlook
- C = Zonder cilindergat
- L = Langschild
- VI = Onzichtbare schroeven (buiten)
- P = Met kerntrekbeveiliging

- Verrijgbaar geanodiseerd
- Verrijgbaar polyester poeder gelakt in meer dan 450 RAL-kleuren

## SECURITY SCHUIFDEURGREPEN

82730(C) (VI)\*



74023P VI\*



## SECURITY KOMGREPEN

82783(C) (VI)

82784(C) (VI)



# Hefschuifdeuren



## HEFSCHUIFKRUKKEN

74031(C) (VI)



74031H(C) (VI)



74131 VI



74131P VI



74131H VI



74131HP VI



\* = Beschikbaar in linkse en rechtse uitvoering  
 • = Niet verkrijgbaar in inoxlook  
 C = Zonder cilindergat  
 L = Langschild  
 VI = Onzichtbare schroeven (buiten)  
 P = Met kerntrekbeveiliging

■ Verrijgbaar geanodiseerd  
 ■ Verrijgbaar polyester poeder gelakt in meer dan 450 RAL-kleuren

## KOMGREPEN

82790L VI\*



74004-1



74004-2



A1005288





# Kleuranodisaties

---

## OMSCHRIJVING

Anodiseren is een elektrochemische bewerking. Aluminium wordt in een chemisch bad ondergedompeld. Door de inwerking van een elektrische stroom wordt het metaaloppervlak omgezet in een decoratieve, duurzame, corrosiebestendige en slijtvaste oxidelaag. Deze aluminium oxidelaag is dus volledig geïntegreerd met het onderliggende aluminium.

## VOORDELEN

- Fraai uiterlijk met behoud van metaalkarakter.
- Duurzaam, corrosiebestendig en kleurecht.
- Vergt zeer weinig onderhoud.

Kies voor een maximale impact:

---

**Handgrepen  
voor ramen, deuren en schuifdeuren  
in dezelfde kleur-anodisatie  
als de aluminium profielen.**



**SOBNATUUR**



**SOBINOXANO**



**SOBC31**



**SOBC32**



**SOBC33**



**SOBC34**



**SOBC35**



**SOBCH1**



**SOBCH2**



**SOBCH3**



**SOBCH4**



**SOBOR**



**Wij zijn Sobinco. Wij zijn doeners,** gespecialiseerd in de ontwikkeling en productie van innovatieve bedieningssystemen en componenten voor de aluminium ramen- en deurenindustrie.

Bij Sobinco zit **het volledige productieproces onder één dak.** Zo beheren en controleren we de volledige waardecreatieketen. Dat zorgt voor een **grote flexibiliteit** en laat ons toe om **op korte termijn duurzame resultaten te boeken.**

**Innovatie is onze passie.** Onze creativiteit, kennis en vakmanschap zorgen voor toegevoegde waarde die zich vertaalt in **hoogwaardige producten, eenvoudige montage, modulariteit, duurzaamheid en esthetisch comfort.**

Ons **gedreven team** streeft ernaar onze **huidige producten continu te verbeteren en nieuwe producten te ontwikkelen.** Wij luisteren daarvoor naar de markt en naar onze klanten.

We gebruiken **hoogwaardige materialen** voor onze ontwikkelingen. Ze worden **grondig getest volgens de hoogste richtlijnen en kwaliteitsnormen.** Elk product moet hieraan minstens voldoen en vaak scoren ze zelfs beter dan de vereiste normen.

Wij zijn **buitengewoon klantgericht.** Niet alleen wat betreft de ontwikkeling van onze producten, ook in de ondersteuning na verkoop, bij de plaatsing en zelfs lang daarna.

Sobinco is een financieel gezonde en hoogtechnologische omgeving waar onze specialisten ter zake zich focussen op onze sterktes. Met meer dan 60 jaar op de teller, mag je gerust stellen dat we een stabiele partner zijn, die van aanpakken weet. Toch zijn wij toegankelijk gebleven. Hier heerst **een familiale sfeer met wederzijds respect** voor de directie, de klanten, de partners en de medewerkers.

**Wij zijn Sobinco. Wij zijn doeners. We luisteren. We denken in mogelijkheden. We steken samen de handen uit de mouwen.**

VAN PARYS FAMILY

PEOPLE

COMPLETE SERVICE

VERTICAL INTEGRATION

Listen. Think. Do.

SUSTAINABLE GROWTH

INNOVATION

TOP QUALITY

FITTINGS FOR ALUMINIUM WINDOWS & DOORS

Waregemstraat 5 - 9870 Zulte - België

T +32 9 388 88 81 - F +32 9 388 88 21

commercial@sobinco.com

[www.sobinco.com](http://www.sobinco.com)

**Sobinco**  
OPENS YOUR LIFE