
BT-Lock

La fermeture de porte coulissante esthétique



Sobinco
OPENS YOUR LIFE

CARACTÉRISTIQUES GÉNÉRALES

DESIGN MINIMALISTE

BT-Lock ou **Bottom & Top** Lock est la fermeture de porte coulissante la plus discrète sur le marché. En **fermant uniquement en haut et en bas**, le dormant vertical reste exempt de gâches ou de moulures de fermeture peu esthétiques. Le jeu de base atteint des hauteurs de vantail jusqu'à 4450 mm et peut être étendu jusqu'à 3650 mm. C'est pourquoi la BT-Lock se prête extrêmement bien aux **applications architecturales** dans les projets de construction comportant de grandes surfaces vitrées où **l'esthétique prime**.

FACILITÉ D'UTILISATION

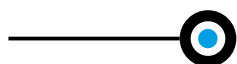
BT-Lock est une serrure deux points simple et compacte **commandée par cylindre** qui convient pour la plupart des systèmes de portes coulissantes. La commande intérieure et extérieure est possible **sans poignée de porte**, par un simple mouvement de rotation de 360° avec une clé ou un bouton tournant (effort de commande < 1,5 Nm). Une commande **anti-erreur** intégrée empêche l'endommagement des points de verrouillage en cas de coulissement très énergique.

SÉCURITÉ ANTI-VOL

BT-Lock est **approuvé SKG*** en standard**, combiné avec une cuvette de sécurité ou une commande par bouton fermable. Les pièces de serrage solidement ancrées aux extrémités de la tête garantissent une forte résistance en cas de tentative d'effraction éventuelle. En outre, la BT-Lock dispose d'une **fonction anti-soulèvement** en raison du jeu minimum de 2 mm entre la pièce de fermeture supérieure et la pièce de serrage de la serrure lorsqu'elle est fermée.

EXCELLENTE QUALITÉ

Tous les éléments de la BT-Lock sont fabriqués à partir de **matériaux inoxydables de haute qualité** et sont caractérisés par une résistance **élevée à la corrosion de classe 4**.





CARACTÉRISTIQUES TECHNIQUES

COMPOSITION SIMPLE

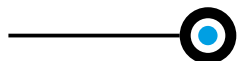
En version standard, la BT-Lock comprend:

- une **serrure de porte coulissante universelle disponible en 3 longueurs**: 2300 mm, 2700 mm et 3100 mm avec seulement **une entrée** de 27 mm.
- un **ensemble de pièces de fixation et de fermeture en fonction du profilé** pour une fixation solide sur le vantail et le dormant et pour une fermeture parfaite de la porte coulissante. Cet ensemble est disponible sans ou avec une position d'entrebâillement. Les gâches et les cales sont munies d'une ouverture supplémentaire pour une position d'entrebâillement.

La quincaillerie est identique pour les portes coulissantes à 2, 3 et 4 courses.



Les gâches et les cales d'une ouverture supplémentaire pour une position d'entrebâillement



FACILITÉ DE PLACEMENT

La serrure est déjà **prémontée** sur la têtère et fournie avec des tringles, ce qui permet de raccourcir l'un et l'autre par un simple mouvement de scie **simultanément**.

La serrure est fixée dans le vantail avec des vis couvrantes. Les **vis de fixation** sont comprises **dans l'ensemble**.

Les **gâches** sont **réglables sur +/- 2 mm**; la broche de fermeture a un jeu de 1,5 mm sur le pourtour.

En cas de réparation, le vantail ne doit pas être déposé. La serrure peut être facilement **remplacée après l'installation**. De même, les tringles avec des broches de fermeture peuvent être remplacées après l'enlèvement de la serrure.



RALLONGE

Les rallonges **de 0,5 m et 1,3 m** sont utilisées pour obtenir des hauteurs de vantail de 3150 mm à 3650 mm et de 3650 mm à 4450 mm. Elle est totalement prémontée.

La rallonge ne peut pas être raccourcie. Seul la têtère plate de base est scié sur mesure.

L'ensemble de fixation **séparé propre au profilé doit être commandé séparément**.



Ensembles de fixation

COMMANDE

La BT-Lock peut être commandée à l'aide d'un **cylindre (de sécurité)**: fraisé dans le profilé, avec **un anneau ou coiffe de cylindre** ou **encastré dans une cuvette à encastrer ou à monter en applique** de la gamme Edge ou Horizon. Nous proposons des cuvettes pour l'intérieur et l'extérieur, avec et sans trou de cylindre. Les cylindres de sécurité sont disponibles en noir.

CYLINDRES



ANNEAUX ET COIFFES DE CYLINDRE



CUVETTES

Horizon

Standard



82180(C)L (VI)
82181(C)L (VI)

82182(C)L (VI)

82090L (VI)
82091(C)L (VI)

82092CL (VI)

6731D



Edge

Sobinox



82780(C)L (VI)
82781(C)L (VI)

82782(C)L (VI)

82690L (VI)
82691(C)L (VI)

82692CL (VI)

82783 (VI)
82784(C) (VI)

82785(C) (VI)
82786(C) (VI)



● ■ ◆ ★ ▲ Combinaisons possibles des cuvettes et des poussoirs.

POUSSOIRS

Horizon



82116L

Edge



82716L

Standard



6750
6751
6752

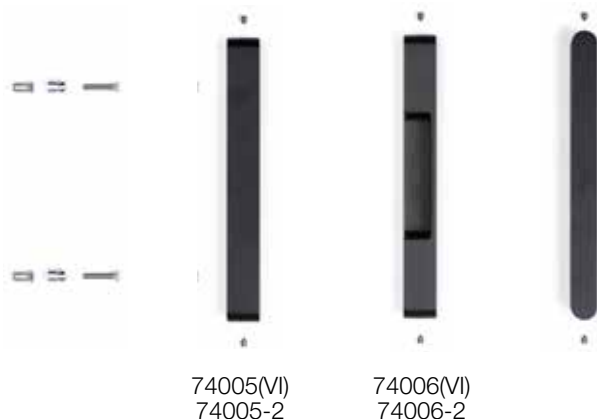
Poussoirs avec ou sans encoches.



Cette **conception minimaliste** peut être utilisée séparément ou combinée avec un cylindre de bouton ou un bouton tournant avec poignée à tige carrée.

Elle existe en 2 versions: **avec et sans encoches.**

- Les trous de fixation sont invisibles.
- La totalité du matériel de fixation est comprise dans l'ensemble.
- La poignée de porte coulissante peut être finie en **différentes anodisations** et peinture en polyester en poudre dans 450 tons RAL.



74005(VI)
74005-2

74006(VI)
74006-2

Tirants de porte Edge Security sans et avec protection de cylindre.



Les tirants de porte à sécurité renforcée sont munis d'une **plaque longue en aluminium massif** (acier inoxydable pour la version avec protection du cylindre). La poignée est en acier inoxydable. Les tirants ont obtenu la **classe 5** (480h) pour la **résistance à la corrosion** suivant la norme Européenne EN1670. Finition: laqué à la poudre polyester en plus de 450 coloris RAL.

Tirants de porte Sobinox Security sans et avec protection de cylindre.



Les tirants de porte Sobinox sont fabriquées à partir d'un acier inoxydable AISI 304 de haute qualité. Les tirants sont fournies en exécution mate. Les tirants de porte à sécurité renforcée sont munis d'une **plaque longue en acier inoxydable**. Les tirants ont obtenu la **classe 4** (480h) pour la **résistance à la corrosion** suivant la norme Européenne EN1670.



82730(C) (VI)



74023P VI



74022(C) (VI)



74022P VI

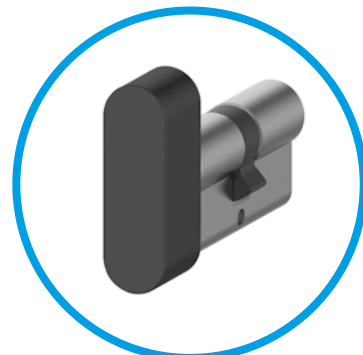
Nous proposons des tirants gauche et droite et sont disponibles sans ou avec trou de cylindre, pour l'intérieur et l'extérieur. Les tirants de porte Edge Security avec protection du cylindre sont uniquement montées à l'extérieur.

CYLINDRES À BOUTON

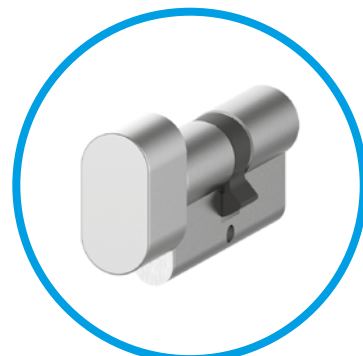
Le cylindre à bouton actionne la BT-Lock et remplace le cylindre commandé par clé. La conception du cylindre à bouton est, tout comme le bouton tournant, aussi ajustée que la poignée de porte coulissante et peut être obtenue dans les mêmes finitions.

Le cylindre à bouton est disponible pour les séries de cylindres:

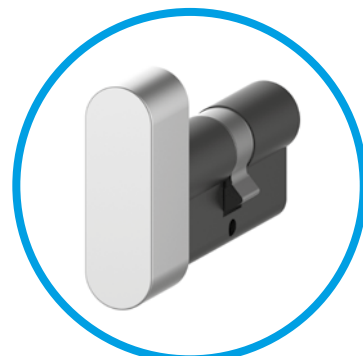
- les cylindres standards 883 et 884.
- les cylindres de sécurité 963 et 964 (SKG***, sauf les demi-cylindres).
- les cylindres de sécurité 973, 974, 953 et 954 (SKG**, sauf les demi-cylindres).



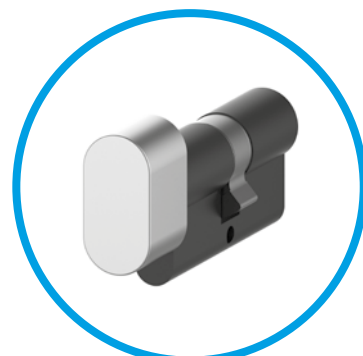
883, 963, 973



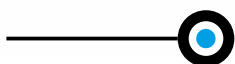
884, 964, 974



953



954



BOUTON TOURNANT AVEC TIGE CARRÉE

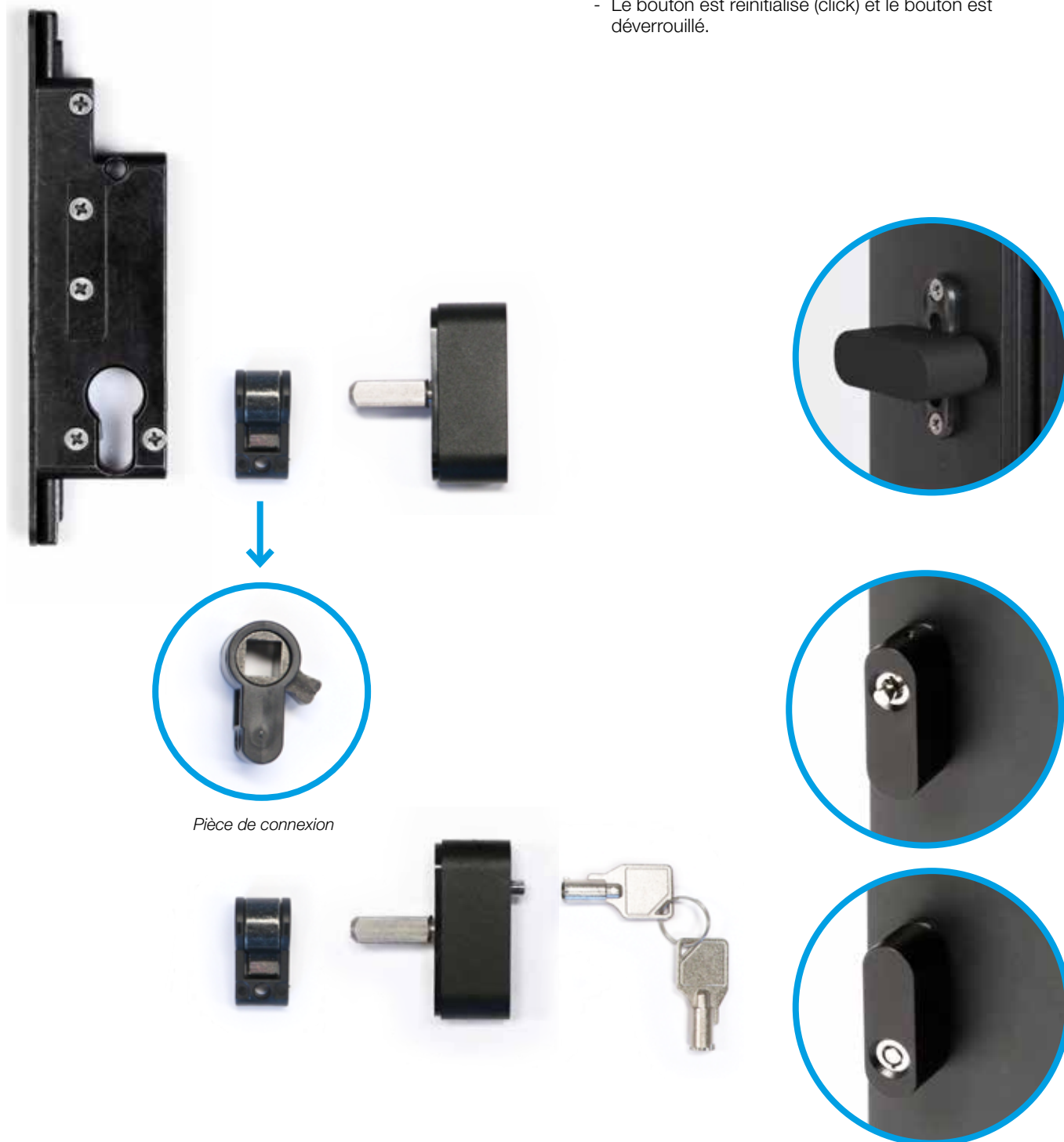
La BT-Lock peut être commandée à l'aide d'un **bouton tournant avec tige carrée** au lieu d'un cylindre commandé par clé ou d'un cylindre à bouton. Le bouton est muni d'une tige carrée disponible en différentes longueurs. Le bouton tournant a été configuré conjointement avec la poignée de porte à l'esthétique ajustée et peut être obtenu dans les mêmes finitions.

La commande du bouton général:

- tirer le bouton vers vous.
- tourner le bouton à 360°.

La commande du bouton verrouillable:

- Verrouillage:
 - Appuyez sur le petit bouton rond.
- Déverrouillage:
 - Mettez la clef sur le petit bouton.
 - Tournez la clef d'environ 45° (possible dans chaque direction).
 - Le bouton est réinitialisé (click) et le bouton est déverrouillé.



ROULETTES

DESCRIPTION

Passages de roues pour portes coulissantes dotées de roulettes de **haute qualité**, disponibles en **inox** ou en **matière synthétique de haute qualité**. Ces roulettes peuvent supporter des **poids élevés** sans être déformées. Les balais prémontés font en sorte que le rail reste propre et garantissent une **durée de vie prolongée**.

CARACTÉRISTIQUES

Matière synthétique de haute qualité

Durabilité	Poids de vantail max. avec 2 chariots	Poids de vantail max. avec 4 chariots
50.000 cycles	250 kg	400 kg
25.000 cycles	300 kg	400 kg

Durabilité: jusqu'à **10x classe H3** selon la norme EN13126-15:2019.

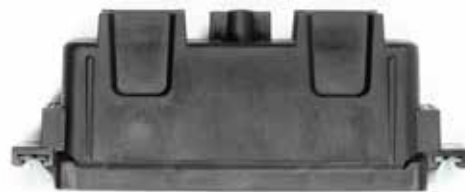
Inox

Durabilité	Poids de vantail max. avec 2 chariots
10.000 cycles	300 kg

Durabilité: classe H2 selon la norme EN13126-15:2019.

AVANTAGES

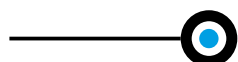
- Poids élevés.
- Cycles élevés.
- Montage simple.
- Entretien aisé.
- Qualité supérieure.
- Longue durée de vie.



Matière synthétique



Inox





Nous sommes Sobinco. Nous sommes des faiseurs, spécialisés dans la conception et la production de systèmes innovatifs de composants pour l'industrie du châssis et de la porte en aluminium.

Chez Sobinco **le processus de fabrication complet se trouve sous un seul toit**. Nous gérons et contrôlons ainsi toute la chaîne de création de valeur. Ceci offre une **grande flexibilité** et nous permet **d'obtenir des résultats durables à très court terme**.

L'innovation est notre passion. Notre créativité, nos connaissances et savoir-faire donnent une valeur ajoutée qui se traduit par **des produits de haute qualité, un montage aisé, une modularité, une durabilité et un confort esthétique**.

Notre **équipe passionnée** s'efforce d'améliorer continuellement **nos produits existants et de développer de nouveaux produits**. Nous sommes tout le temps à l'écoute du marché et de nos clients.

Nous utilisons **des matériaux de haute qualité** pour tous nos développements. Ils sont **rigoureusement testés suivant les critères et normes de qualité, les plus élevées**.

Nous sommes **extrêmement axés sur l'orientation client**. Non seulement en ce qui concerne le développement de nos produits, mais également le support après-vente, la pose et même longtemps après.

Sobinco est un environnement financièrement sain et high-tech où nos spécialistes se concentrent sur nos points forts. Avec plus de 60 ans au compteur, vous pouvez affirmer que nous sommes un partenaire stable, qui sait comment il faut faire avancer les choses. Toutefois nous sommes restés accessibles. Bref, **ici règne une ambiance familiale, dans un respect mutuel** de la direction, nos clients, les partenaires et les employés.

Nous sommes Sobinco. Nous sommes des faiseurs. Nous sommes à l'écoute. Nous pensons en termes de possibilités. Ensemble, nous retroussons nos manches.

VAN PARYS FAMILY

PEOPLE

COMPLETE SERVICE

VERTICAL INTEGRATION

Listen. Think. Do.

SUSTAINABLE GROWTH

INNOVATION

TOP QUALITY

FITTINGS FOR ALUMINIUM WINDOWS & DOORS

Waregemstraat 5 - 9870 Zulte - Belgique

T +32 9 388 88 81 - F +32 9 388 88 21

commercial@sobinco.com

www.sobinco.com

Sobinco
OPENS YOUR LIFE