
Drehschalenlager

Sichtbare

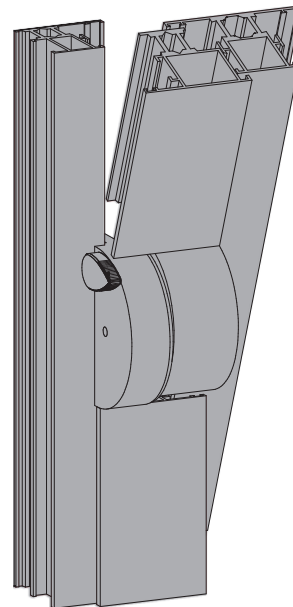


BESCHREIBUNG

Bei der Drehschalenlagerreihe 490 handelt es sich um Drehschalenlager mit einer **leistungsstarken, eingebauten verstellbaren Bremse**, die das Fenster in beliebiger Stellung zwischen 0° und 180° offen hält. Die Einstellung kann in offener oder geschlossener Stellung vorgenommen werden.

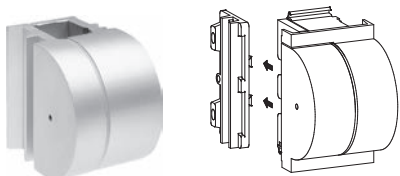
MERKMALE

- Die Drehschalenlager können bei **Schwing- und bei Wendefenstern** eingesetzt werden:
 - Schwingfenster: maximales Flügelgewicht 180 kg
 - Wendefenster: maximales Flügelgewicht 120 kg
- Das Rahmen- und Flügelteil sind jeweils 1-teilig und aus Aluminiumguss gefertigt. Beide Teile des Drehschalenlagers sind aneinander befestigt mittels einer unsichtbaren Befestigungsschraube, die auch als einstellbare Bremse dient.
- Das Drehschalenlager von Sobinco garantiert einen **leichtgängigen und geräuschlosen Betrieb**, weil die Metallteile durch eine Kragenbuchse aus Kunststoff voneinander getrennt sind.
- Jedes Drehschalenlager ist vollständig auf die Profilierung der verwendeten Profilverie abgestimmt. Dadurch passt das Drehschalenlager perfekt und lässt sich **äußerst schnell montieren**. Für neue Profile fertigen wir auf Anfrage die passenden Drehschalenlager.
- **Ausführung:** spezielle, hochfeste Aluminiumlegierung, eloxiert, naturfarben lackiert oder pulverlackiert in **mehr als 450 RAL-Farben**.

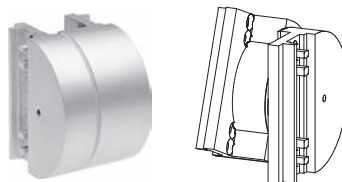


AUSFÜHRUNGEN

- **Drehschalenlager mit winkelförmigen Befestigungspatten:**
Der Vorteil eines derartigen Drehschalenlagers besteht darin, dass das Zwischenprofil gerade abgesägt werden kann.
- **Drehschalenlager mit geraden Befestigungspatten:**
Vor dem Einbau eines Drehschalenlagers mit geraden Patten muss das Zwischenprofil winkelförmig ausgeschnitten werden.



Drehschalenlager mit winkelförmigen Befestigungspatten



Drehschalenlager mit geraden Befestigungspatten

OPTIONEN

- **Serienmäßig** werden die Drehschalenlager **ohne Sperre geliefert**.
- Alle Drehschalenlager sind **optional** mit **eingebauter Sperre** mit Lüftungsstellung bei 10° oder 15° oder 22° und mit Sicherheitsstellung bei 180° lieferbar.
 - **Vollautomatische Sperre:** die Sperre verriegelt automatisch beim Schließen oder vollständigen Wenden des Fensters.
 - **Halbautomatische Sperre:** schlüsselbetätigte Sperre nur für befugte Personen.



Vollautomatische Sperre



Halbautomatische Sperre

